

# APARTAMENTY DREWNOWSKA #43

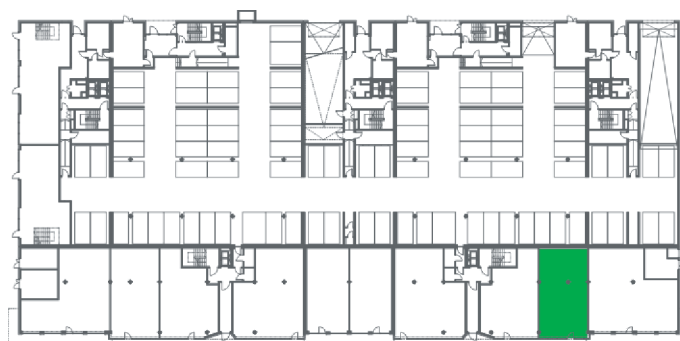
ŁÓDŹ, UL. DREWNOWSKA 43

POWIERZCHNIA UŻYTKOWA

# 108,68 m<sup>2</sup>

powierzchnia pod ścianami działowymi  
możliwymi do demontażu/wyburzenia

0,56 m<sup>2</sup>



Wymiary pomieszczeń, lokalizację przyborów sanitarnych i inne podano na podstawie projektu budowlanego.  
W toku budowy mogą wystąpić różnice w stosunku do stanu wynikającego z projektu, wynikające ze specyfiki prac budowlanych.

Wymiary są obliczone w świetle pionowych przegród w stanie wykończonym, przy uwzględnieniu tynków i okładzin o grubości 1,5 cm na poziomie podłogi bez uwzględniania listew przypodłogowych, progów itp.

Powierzchnia użytkowa lokali oraz pomieszczeń określona jest na podstawie rozporządzenia Ministra Transportu, Budownictwa i Gospodarki Morskiej z dnia 25.04.2012 r. w sprawie szczegółowego zakresu i formy projektu budowlanego oraz przy uwzględnieniu treści Polskiej Normy PN-ISO 9836:1997 z późniejszymi zmianami. Powierzchnia użytkowa uwzględnia powierzchnię elementów nadających się do demontażu i rozbiórki (rury, kanały i ścianki działowe), nie uwzględnia natomiast powierzchni otworów na drzwi i okna oraz nisze w elementach zamykających.



ATAL S.A.  
Biuro Sprzedaży Mieszkań

(+ 48) 42 632 90 57  
(+ 48) 42 632 23 43

[drewnowska43@atal.pl](mailto:drewnowska43@atal.pl)

[www.drewnowska43.pl](http://www.drewnowska43.pl)

[www.atal.pl](http://www.atal.pl)

LOKAL NR

# LU.0.11

Parter

